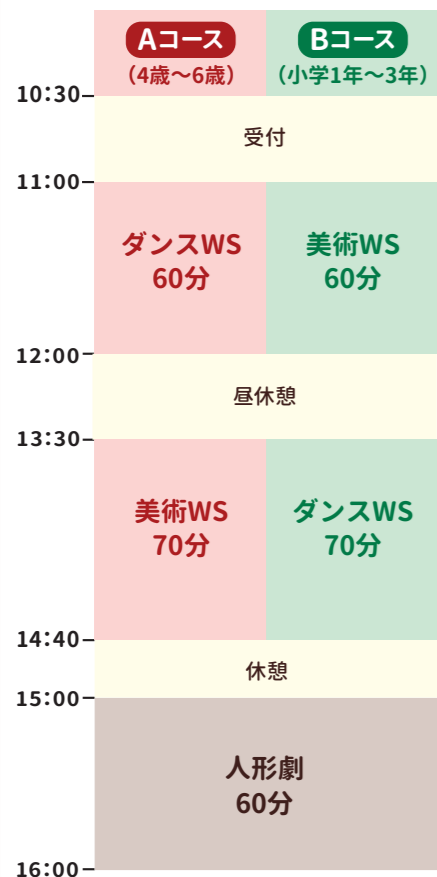


タイムスケジュール



◆ お問い合わせ ◆

秩父宮記念市民会館
The Prince Chichibu Memorial Civic Hall
TEL: 0494-24-6000 (9:00～18:00 火曜日休館)

主催: 秩父市 後援: 秩父市教育委員会

●対象 **Aコース** 4歳～6歳 **Bコース** 小学1年生～3年生

※各コース親子での参加も可能です。
※ダンス・美術はコースによって時間・内容が一部異なります。

人形劇 どなたでも

●料金

3プログラムセット券 **Aコース** または **Bコース**

お一人: 1,000円 (大人・こども共通)

※ダンス・美術・人形劇の3プログラムに参加可能

人形劇のみ 500円

※どなたでもご覧いただけます。3歳以下入場無料(要申込)。

●お申込み方法

①希望券種、②参加者氏名、③氏名ふりがな、④年齢、⑤性別、
⑥学校名(ワークショップ参加者のみ)、⑦郵便番号、⑧住所、
⑨電話番号、⑩メールアドレス、⑪イベントを知ったきっかけ、
をご記入の上、メールにてお申込みください。

【メール】ccbhall@city.chichibu.lg.jp

●お申込み開始 10月19日(土) 午前10時～ ※先着順

※親子でのお申込みは、氏名・年齢をそれぞれご記入ください。

※電話番号・メールアドレスは保護者の方のものでも結構です。

※市民会館からのメールの返信をもって受付完了とさせていただきます。

3日以内に返信が届かない場合はお手数ですが、市民会館までお電話にてお問い合わせください。

※ワークショップ参加者は保険に加入するため、参加者氏名・年齢を保険会社に提供いたします。

交通アクセス

〒368-8686 埼玉県秩父市熊木町 8-15
<https://ccbhall.saitama.jp/>

■西武鉄道
西武秩父駅から徒歩 5分

■秩父鉄道
御花畑駅から徒歩 3分
秩父駅から徒歩 15分

※駐車場には限りがございますので、公共交通機関をご利用ください。

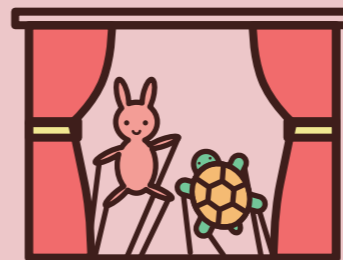


今年も市民会館では、館内を巡る回遊型のイベントを開催!

美術とダンスのワークショップから人形劇まで、

舞台や美術の楽しさを1日かけてじっくり体験できます。

12月22日は市民会館に集合!



市民会館 × オープン! DAY!

2024年 12月22日(日)

11:00 ~ 16:00

※昼休憩12:00～13:30は除く。

会場

秩父宮記念市民会館

大ホールフォレスト舞台上、けやきフォーラム、エントランス

参加アーティスト

新舗美佳、佐々木未来、人形劇団プーク

